



crée

N° 376
JUIN - JUILLET · 2016

ARCHITECTURES

CRÉATIONS RECHERCHES ESTHÉTIQUES EUROPÉENNES

Venise 2016
Des nouvelles du front

Zander & Roth
Co-construction berlinoise

Rotor Déconstruction
Le réemploi comme stratégie

Bernard Khoury
Temporalités & résistance

résistances

M 01307 - 376 - F: 24,00 € - RD

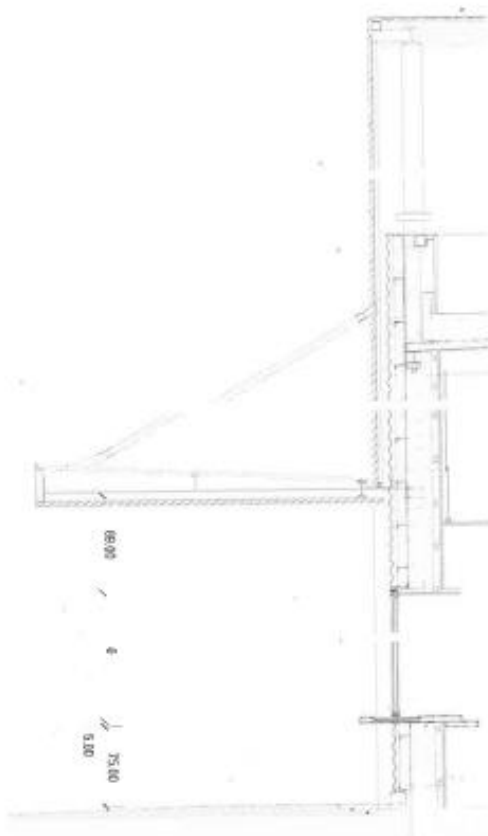





3

MAILLE UNIVERSELLE Le Forum : équipement sportif, associatif et événementiel Saint-Louis (68)

Maîtrise d'ouvrage :
Ville de Saint-Louis
AMO :
SERS
Maîtrise d'œuvre :
Manuelle Gautrand
architecture
BET Structure :
AIC
BET fluides :
Alto
Ingénierie VI
OTCI
Surface :
5,713 m²
Coût :
9,7 MC HT
Livraison :
2016



Par le jeu de l'étalement urbain, Saint-Louis, commune du Haut-Rhin, s'est retrouvée dans l'orbite d'une agglomération transfrontalière incluant la ville allemande de Weill-am-Rhein et la suisse Bâle. En dépit de ces proximités internationales, le nouveau Forum s'adresse plutôt aux ludoviciens, les citoyens de Saint-Louis. C'est un bâtiment plurifonctionnel : doté d'une salle de sport pour les scolaires et les compétitions, d'une salle de concert et de 2400 places (debout), d'une salle des fêtes pouvant accueillir aussi bien des mariages que des salons, dessiné par l'agence Manuelle Gautrand. Le site est proche du centre-ville mais présente les caractéristiques morphologiques du périurbain : un bâti hétérogène et discontinu mêlant plusieurs fonctions. L'implantation de l'équipement présente des parentés avec les entrepôts et supermarchés que l'on rencontre habituellement dans ce tissu urbain : le bâtiment est construit de plain-pied autour de son parking. Il se distingue toutefois des "boîtes" commerciales par sa peau de métal déployé orange et sa volumétrie. Dépassant la logique du hangar décoré, le Forum peut être décrit comme l'agglutination de plusieurs hangars à double pente, clin d'œil contextuel aux maisons voisines. À chaque toiture ne correspond pas une fonction : les surfaces s'associent et se dissocient au gré des besoins, sans tenir compte de la géométrie des couvertures. Le Forum est constitué de deux enveloppes : un noyau béton assurant l'isolation thermique et phonique du lieu, redoublé d'une peau en métal déployé donnant sa forme à l'équipement. Elle laisse un vaste plénum, favorisant la ventilation d'été tout en dissimulant les équipements techniques. Le dispositif se montre assez efficace sur le plan énergétique, puisqu'il a permis d'obtenir le label BBC/Effinergie.

Les plaques de métal déployé sont fixées sur une charpente simple. Elles reçoivent un traitement spécifique développé avec la société Akzo Nobel : un vernis intégrant des copeaux de cuivre, suffisamment translucide pour laisser percevoir le métal nu, mis au point après plusieurs essais de prototypage.