

AMC

LE MONITEUR ARCHITECTURE
JUIN - JUILLET 2012
N°216 - WWW.LEMONITEUR.FR

DOM : 22 € - CANADA : 31 \$ CAN - ILE CALÉDONIE : 2390 CFP
MAROC : 172 DH - POLYNÉSIE : 2600 CFP

M 02754 - 216 - F - 19,50 € - RD



MANUELLE GAUTRAND

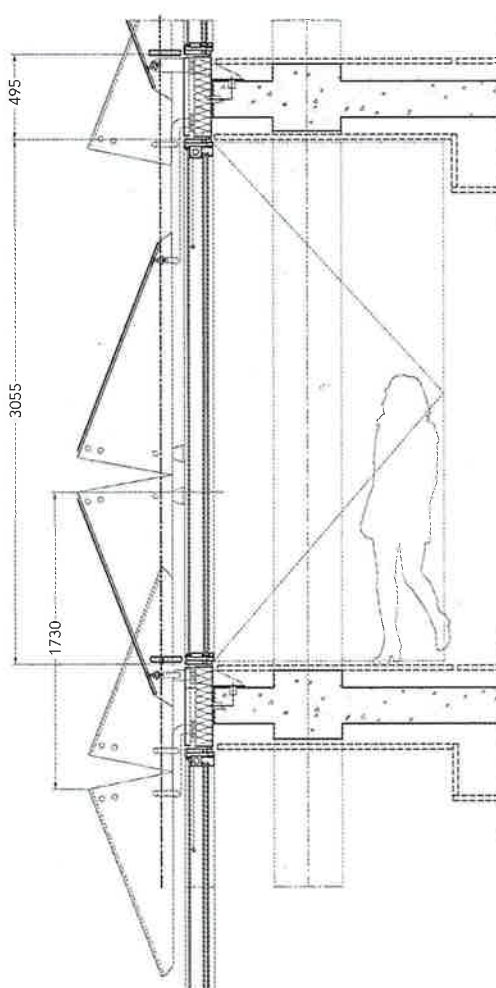
BUREAUX

PARIS, 8^E

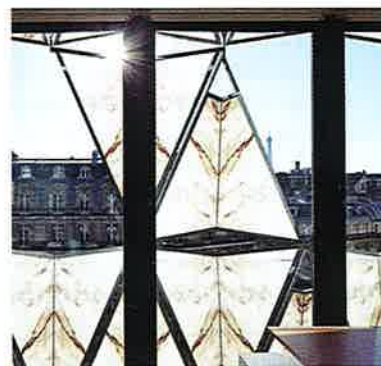


L'origami marbré se décolle progressivement du mur rideau pour créer au centre de la façade un pliage plus serré et saillant.

Conçu pour un investisseur privé, à moins de 200 mètres de l'Arc de triomphe, l'immeuble abrite 300 postes de travail. La vocation emblématique d'un siège social et l'implantation de cette parcelle ont conduit l'architecte à dessiner pour l'édifice une façade sophistiquée ouverte sur le quartier. Constituée d'un mur rideau à double vitrage, elle est couverte d'un origami marbré assurant la visibilité du bâtiment. Cette peau translucide, évoquant l'albâtre, est faite d'un assemblage de panneaux en double feuillet de verre sérigraphié fixés à une structure en aluminium thermolaqué. L'utilisation d'une sérigraphie plutôt que d'un véritable marbre a permis de décliner la teinte des bâtiments mitoyens sur les plaques et d'y maîtriser la position des veines. Suivant un assemblage « à livre ouvert », leur mise en œuvre est une référence aux calepinages historiques jouant avec les motifs du matériau pour former des décors non figuratifs. Le long des 30 mètres de la façade, l'origami brise-soleil préserve un peu de l'intimité des usagers en offrant un maximum de lumière naturelle dans la bande bâtie. Déjouant la monotonie anonyme du mur rideau sur lequel elle s'applique, cette luxueuse vitrine identifie l'édifice auprès du public et de ses usagers.



COUPE DE DETAIL SUR FAÇADE



Photos Vincent FILLON

La double peau sert de brise-soleil pour les bureaux et permet de préserver un peu de leur intimité.

MAÎTRISE D'OUVRAGE : Gecina, investisseur; Kaufman & Broad Développement, maître d'ouvrage délégué

MAÎTRISE D'ŒUVRE : Manuelle Gautrand architecture, architecte; Arcora, ingénierie façades

SURFACE : 5 800 m² SHON

CALENDRIER : concours 2006; livraison 2011