

NAVI

2007年12月1日発行（毎月1日発行）第24巻通巻286
昭和59年9月3日第3種郵便物許可 ISSN028960

クルマだけを見ず、クルマだけを語らない

December, 2007

780 yen

12

Logo Design = KEN OKUYAMA



スポーツカーの楽しみ方

乗って、観て、作って、訪ねて



ニッサンGT-R、その雄姿が見えた！
アルファ・ロメオ8Cコンペティツィオーネ試乗
スポーツカーの聖地を訪ねて

イッキ討ち シトロエンC4ピカソ vs トヨタ・ノア

試乗記 プジョー 308 / MINI クラブマン





シトロエンが
新ショールーム「C42」をオープン

シャンゼリゼよ これがシトロエンの灯だ

今を去ること80年前、シャンゼリゼにオープンしたシトロエンのショールーム。その歴史あるショールームがこのほど3年の工期をかけて完全に生まれ変わった。オープニングセレモニーに出席した大矢アキオが、その全貌をお伝えする。

文と写真：大矢アキオ Akiu Lorenzo OYA



タイムマシンにお願い

もしもタイムマシンがあったら、個人的にダイヤルをセットしたいのは1925年のパリである。なぜならエッフェル塔にCITROËNの文字が灯ったからだ。20万個の電球と総延長600kmの電線による、前代未聞かつ20世紀広告史に残る巨大広告である。

電飾は34年まで続けられたから、27年に大西洋無着陸横断飛行を達成したC・リンドバーグ

もそれを見たことになる。

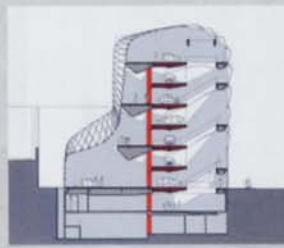
リンドバーグがパリに舞い降りたのと同じ27年、シトロエンはもうひとつ派手なプロモーションに打って出ている。

世界一その名を知られた商店街であるシャンゼリゼ通り42番地にショールームを構えたのだ。フォード方式を欧州で初めて採用して自動車生産を開始した19年から、わずか8年後のことだった。当時のシトロエンの飛ぶ鳥を落とす如くの勢いを窺い知ることができる。

800トンのガラスの城

その80年の歴史をもつシトロエンのショールームが、この9月末、C42、という新たな名称を与えられて生まれ変わった。リニューアルといったお手軽なものではなく、完全な改装で

樹木をイメージしたという垂直8連ターニングテーブルのタワー。1939年トラクシオン・アヴァン、1966年2CV、1969年DSが回る。車両入れ替えは、吹き抜けにパレットをチェーンで吊るして行なう。



タワーを中心にしたショールームの断面図。

ある。約50もの候補作から選定されたのは、私人女性建築家マニエル・ゴトランの案だった。合計800トンに及ぶガラスエリア全体で、シンボルマークの「ダブル・シェvron」を表現するという、大胆なアイデアである。

「常にアートとともに歩み、人にエモション（感動）を与えてきたのがシトロエンの歴史であり、企業文化です」とGM・シエラ社長は説明する。

内部には地下も含め計8基のターニングテーブルが垂直に設置さ

一般公開初日、一番人気だったのは、エントランスに展示された2006年パリサロンのコンセプトカー「Cメテイス」。



れている。ビジターは階段をたどりながら、クルマを鑑賞する仕組みだ。
工期は3年が費やされた。国を代表する街路だけに、通行を妨げることは許されなかったからだ。資材搬入は深夜1時から早朝6時の間だけ行なわれた。
オープン記念には「天界から

始まったヒストリー」をイメージし、最上階から歴史車両3台、次に現行車3台、そしてコンセプトカー2台が展示された。シトロエンは、これからも秘蔵車コレクションから選びだし、3か月ごとに展示替えしてゆくという。

新たな歴史の始まり

オープニングセレモニーは、9月27日夜に行なわれた。夜8時音楽とともに一斉にファサードに明りが灯され、ダブル・シエブロンがステンドグラスのごとく浮かびあがった。シャンゼリゼ通り全体においては、25年ぶりの新築建造物という。同時に、21世紀初のビル誕生である。

翌々日の一般公開では、熱心なシトロエン・ファンの親に連れられてきた子供が、懸命にコンセプトカーをカメラに収めていた。



エッフェル塔の電飾はもう見られない。でも、シトロエン史の新しい一頁が刻まれる瞬間をパリジャン、パリジエン又たちと分かちあつたエモシオンに、筆者は満たされていた。



間口は12m、高さは30m。ファサードのガラスはドイツ製の特注品。こっぴで組み立てに5か月を要したという。ちなみに場所は、地下鉄1号線「Franklin D.Roosevelt」駅を下車してすぐ前。



上) 公認クラブの面々も、愛車に乗って祝儀にやってきた。下) 一般公開初日に駆けつけたジュアン・ディディエ氏とその家族。トラクシオン・アヴァン、2CV、DSを所有する熱烈シトロエン党である。



1920年代末のショールーム風景。