

LE MONITEUR ARCHITECTURE

HORS SERIE

amc

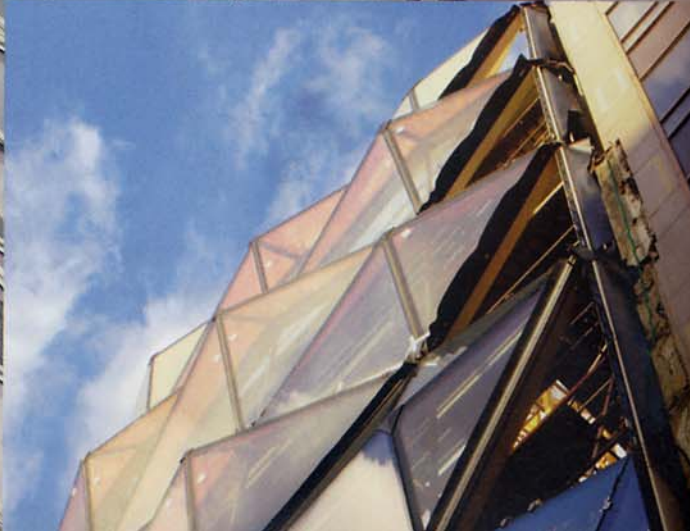
ACIER
STEEL
ARCHITECTUR



SHOWROOM CITROEN

PARIS – FRANCE

Manuelle Gautrand





Adresse historique de Citroën depuis 1927, le 42, avenue des Champs-Élysées a fait l'objet d'une complète restructuration pour s'offrir une nouvelle vitrine sur la prestigieuse avenue. Outre les plateaux circulaires tournants pour exposer les véhicules, le projet crée un événement visuel avec la réalisation d'une nouvelle façade-enveloppe de 23 m de hauteur combinant acier et verre. Celle-ci s'appuie sur le logo aux deux chevrons emblématiques de la marque automobile, interprétés et détournés en une composition à facettes combinant triangles et losanges en relief. Orthogonale et plane en partie basse (jusqu'à 7 m), la façade se plie ensuite pour devenir un gigantesque origami avec des saillies allant de 0,50 à 0,78 m. Envisagée comme une grande courbe génératrice, elle unifie d'un geste l'ensemble des espaces intérieurs. Structurellement indépendante du bâtiment, cette enveloppe se compose d'une ossature en acier qui a été modélisée en 3D, la difficulté étant de gérer les vitrages plans dans cette surface gauche à double courbure. Renvoyant à l'idée du carénage des voitures actuelles, les profils métalliques s'effilent de la base (10 cm) au sommet (4 cm). D'une surface de 650 m², l'enveloppe est habillée de modules verriers clairs et de couleur rouge, celle de Citroën. Ces éléments en saillie lui confèrent une épaisseur et un statut proche de la sculpture. Préfabriqués en usine, les modules pyramidaux ont été levés de nuit au moyen par une grue mobile. Le plus grand d'entre eux mesure 10,5 x 5,7 m. Pour assurer la stabilité de la résille, seuls deux appuis sont fixes, le reste reposant sur des appuis glissants. Ces derniers atténuent les frottements entre la charpente et la structure secondaire, à savoir la résille de l'enveloppe. Dans la continuité métaphorique de la carrosserie automobile, cette résille

s'escamote en partie supérieure pour dégager une terrasse ouverte sur le ciel.

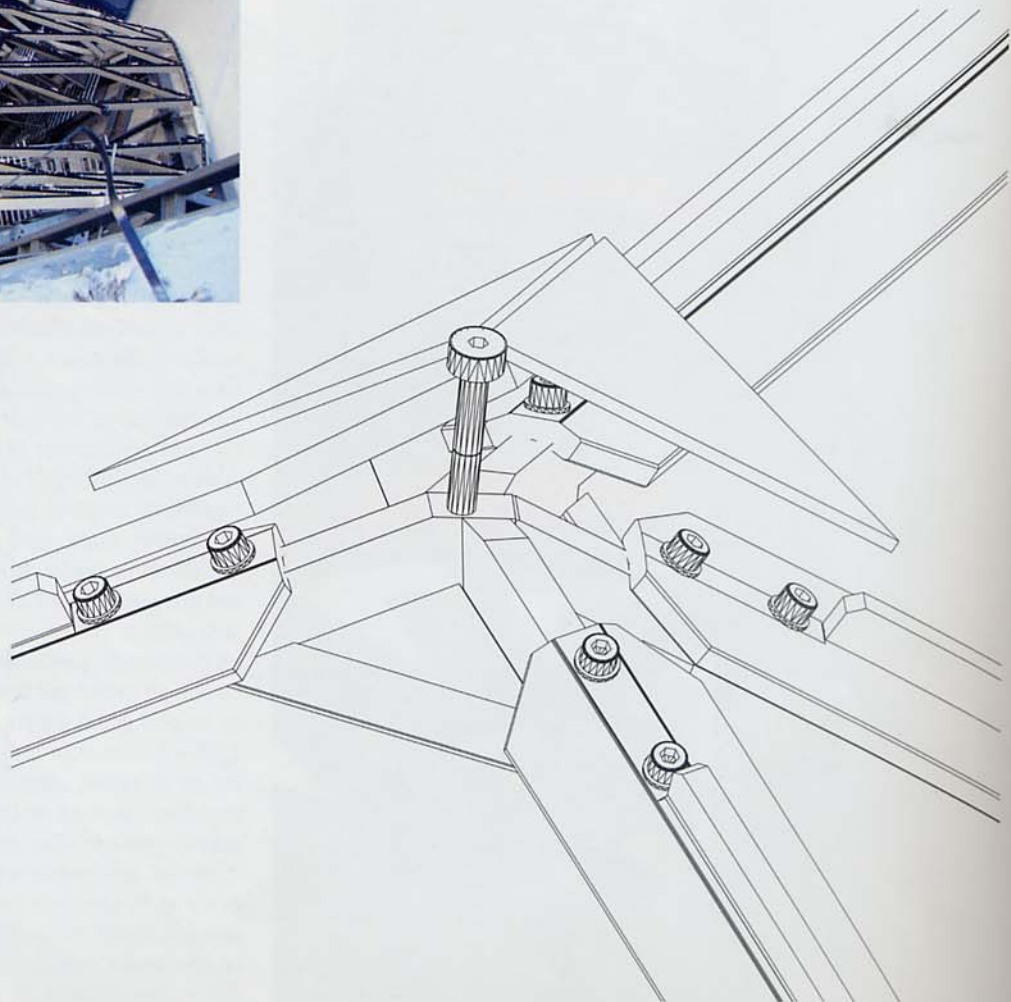
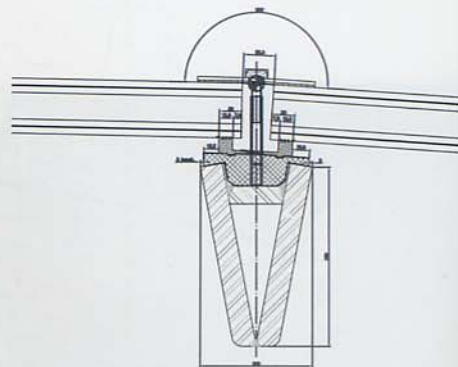
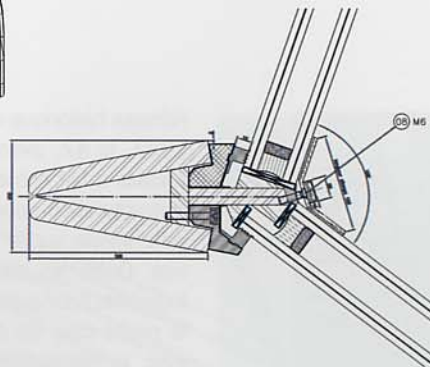
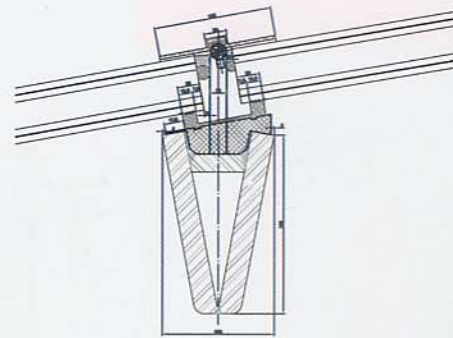
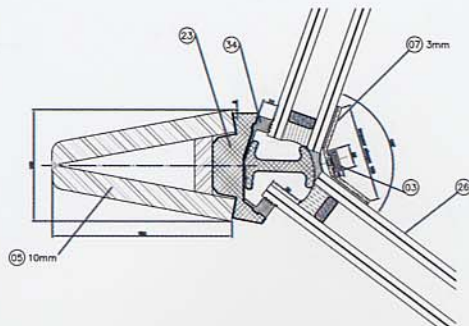
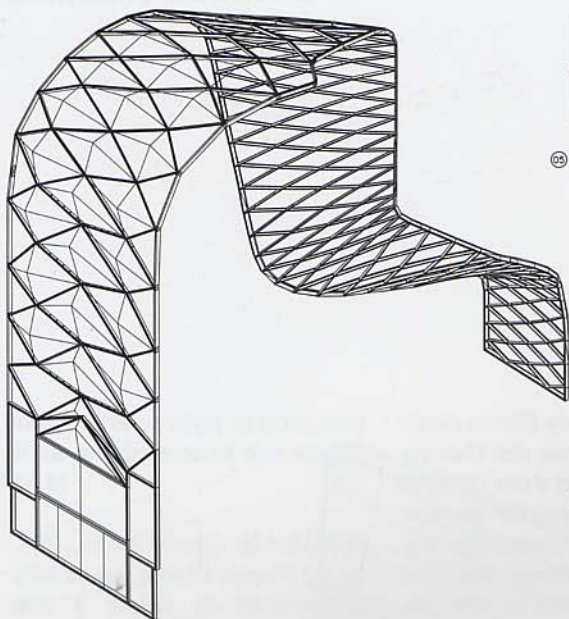
M. Q.

Occupied by Citroën since 1927, no. 42 Champs Élysées was recently restructured to create a new frontage on the prestigious Parisian avenue. Round, rotating platforms for the vehicles stand behind a new 23-metre-high façade-casing made from steel and glass. The façade, based on the emblematic 2CV logo, has been reinterpreted to create a multi-faceted composition of triangles and diamonds in relief. Orthogonal and flat to a height of 7m, the frontage then bends origami-style featuring projections between 0.50 and 0.78m. Designed like a generating curve, it unifies all the interior spaces in one swooping gesture.

The independent casing comprises a steel frame, designed in 3D to fit flat glass into the skewed, double-curved surface. Covering 650m², the casing is filled with clear and red glass modules. The jutting elements give depth and sculpture to the frontage. Prefabricated in the factory, the pyramid modules, the largest measuring 10.5 x 5.7m, were lifted over night by crane. To stabilize the leading, only two fixed supports were used at the base, the rest held in by sliding supports to alleviate friction between the building structure and the leading. A metaphorical continuation of car bodywork, the leading skirts around the upper section to create an open-air terrace.

MANUELLE GAUTRAND

Manuelle Gautrand



LIEU : 42, avenue des Champs-Élysées,
Paris (75).
CLIENT : Automobiles Citroën.
ARCHITECTES : Manuelle Gautrand ; Anne
Feldmann.
BET STRUCTURE : Khephren.
BET FLUIDES : Alto.
SURFACE : 1 200 m² SHON.
COÛT : 11M€ TTC.
LIVRAISON : 2007.

