



Vues extérieures et intérieures du LaM
 © Max Lerouge / LMCU
 © Manuelle Gautrand Architecture
 © Calder Foundation, New York /
 Adagp Paris, 2010

LILLE MÉTROPOLE MUSÉE D'ART MODERNE, D'ART CONTEMPORAIN ET D'ART BRUT



> Après quatre ans de travaux et un concours d'architecture, le musée d'Art moderne de Villeneuve d'Ascq réouvre ses portes sous une nouvelle identité, le LaM, avec l'ambition de devenir un des principaux pôles artistiques de l'Europe du Nord. Pour ce faire, le musée compte sur l'association inédite de l'art contemporain, l'art moderne et l'art brut. La collection d'art moderne, réalisée en partie grâce à la donation des époux Jean et Geneviève Masurel, réunit des chefs-d'œuvre de Léger, Picasso, Kandinsky ou Miro... Tous les courants qui ont marqué le début du XX^e y sont représentés. La collection d'art brut a également été constituée grâce à un don, celui de l'Aracine, qui a cédé un ensemble unique d'œuvres de ce mouvement rarement exposé. Quant à la collection d'art contemporain, fruit de 25 ans d'ac-

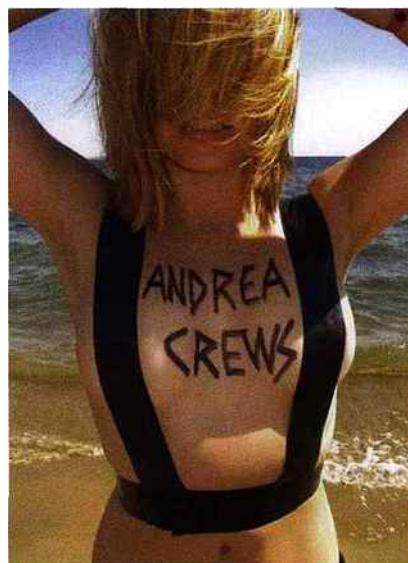
quisitions par le musée, elle est principalement orientée vers des matériaux insolites et la peinture.

Chaque ensemble possède son département, mais ceux-ci sont reliés de manière à ce que les visiteurs circulent de l'un à l'autre, les confrontent et questionnent leurs rapports et différences. Avec la nouvelle branche conçue par Manuelle Gautrand, lauréate du concours en 2002, le musée bénéficie aujourd'hui de 4000 m² d'espace d'exposition ouvert sur un parc public, occupé par dix sculptures monumentales de Picasso, Calder ou Deacon. La jeune architecte a, par ailleurs, respecté la structure existante et gardé l'inspiration d'Afrique du Nord qui réchauffe le paysage lillois.

LAM, 1 ALLÉE DU MUSÉE, 59650 VILLENEUVE-D'ASCQ
 WWW.MUSEE-LAM.FR

H. K.

ANDREA CREWS AND GUEST



> La rentrée commence sur les chapeaux de roue pour l'Andrea Crews, un collectif mené par Maroussia Rebecq, qui mélange l'art et la mode de manière explosive. La Fashion Week et la Fiac sont deux événements qui titillent toujours leur imagination. Cette année, la bande fait d'une pierre deux coups et associe sa pendaison de crémaillère à la Biennale de Belleville. Le collectif installe son atelier créatif au cœur du quartier et, à cette occasion, invite en premier lieu Neil Beloufa. L'artiste franco-algérien investit l'espace avec une installation «spacio-exotique d'inspi-

ration parisienne» qui réunit un film et des morceaux bricolés à l'atelier. C'est ensuite au tour de Grégoire Alexandre d'exposer une série de photos. L'artiste présente des nus dans des poses académiques, typiques des cours de dessin, qu'il altère par des découpages délicats, donnant à la fois une forme originale au cliché et un habit au modèle. Un concept qui correspond on ne peut mieux à l'environnement de l'atelier, où des filles et des garçons en habillent et déshabillent d'autres tous les jours.

WWW.ANDREACREWS.COM

H. K.