



< Précédent
Le jean pourrait-il dater du XVIIème...

Suivant >
Carine Brancowitz, à la pointe du bic

NEXT MAGAZINE
Les derniers samedis
du mois, retrouvez
notre magazine
mensuel mode
et lifetime

ACTU | 27 septembre 2010
Un nouveau corps au LaM
Par ANNE-MARIE FÈVRE

Architecture. Le musée d'Art moderne de Lille Métropole fait peau neuve.

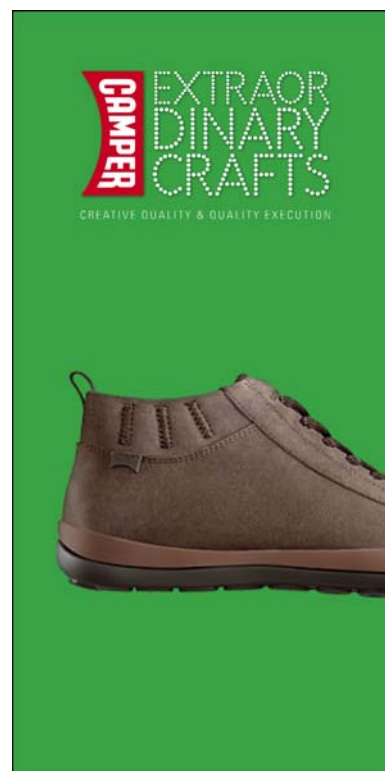


LaM, vue d'ensemble - LaM (Lille Métropole Musée d'art moderne, d'art contemporain et d'art brut, Villeneuve d'Ascq). Réouverture le 25 septembre 2010. Photo : P. Ruault. - Manuelle Gautrand Architecture

- A + |

Après quatre ans de travaux, un bâtiment orné de résille en béton enlace le musée d'Art moderne de Villeneuve-d'Ascq (Nord). Bâti par Roland Simounet en 1983, il abritait la donation des collectionneurs Jean et Geneviève Masurel, 219 œuvres du XX^e siècle naissant, de Braque à De Staël. Enrichi de pièces contemporaines, le fonds bénéficie en 1999 d'un autre don, de l'association l'Aracine, 3 500 œuvres d'art brut. D'où agrandissement. C'est l'architecte Manuelle Gautrand (née en 1961) qui a conçu l'extension, en passerelle entre le facteur Cheval et Buren. Voilà le lieu renommé LaM (Lille Métropole musée d'Art moderne, contemporain et brut), nom aussi aiguisé que sa collection d'art sauvage.

Fluide. Porté par la communauté urbaine de Lille (pour un coût de 20,3 millions d'euros), il a été inauguré le 21 septembre par Aubry et Mitterrand, et a ouvert ses portes ce week-end. Une extension pose toujours la question de la greffe : comment parasiter un bâtiment impeccable et classé en le respectant tout en innovant ? L'architecture de Simounet, dans un grand parc planté de sculptures de Calder ou Picasso, est séduisante. Mariant inspiration méditerranéenne et brique du Nord, elle présente une frise de symétries. Cette construction-travelling est implantée à hauteur d'homme ; à l'intérieur, le cheminement est fluide, en dépit de coins, recoins et belvédères. Les vues sur le jardin sont au rendez-vous. Manuelle Gautrand a répondu à la «politesse» prônée par Simounet en «embrassant» sa création.



PARTENARIAT LIBÉRATION.FR




LA SÉLECTION NEXT

- 
Sed design
Collectif
broché - 22 août 2008 9,49 €
- 
La Laideur se vend mal
Raymond Loewy
- 01 janvier 1990 11,40 €
- 
Histoire du design
Raymond Guidot
broché - 15 octobre 2004 33,25 €

[Afficher plus de résultats](#)

Je recherche un article... OK

LES + LUS DESIGN/ARCHI

-  1. Un nouveau corps au LaM
- 2. Carine Brancowitz, à la pointe du bic

En se positionnant au bout du bâtiment - derrière -, en reprenant son échelle et sa volumétrie, l'architecte l'enlace d'une composition évoquant un bras, prolongé d'une main, dans un éventail de plis. Mais elle s'oppose, aussi, avec une greffe à peau de moucharabiehs en béton qui ne fait pas dans la dentelle. A l'extérieur, la résille s'apparente à un geste décoratif rustique ; à l'intérieur, protectrice, elle disparaît, filtrée. L'art brut, fragile, ne supporterait pas le feu d'un éclairage trop vif. Les perforations ne dessinent qu'à de rares endroits des trouées sur le jardin, en puzzle. On se retrouve ainsi dans des espaces assez clos, labyrinthiques, mais pas hostiles à l'accrochage, respectant les pièces exposées. On trouve son chemin entre les trois collections permanentes et l'exposition d'inauguration, «Habiter poétiquement le monde».

Ce sont vite les œuvres brutes qui happent. *De l'art dit des fous*, avec Aloïse Corbaz, au spiritisme du mineur du Nord Augustin Lesage. Magique, spontanée, médiumnique, l'expression de ces explorateurs sauvages du quotidien se voit mise en abyme avec les habitués des cimaises qui, eux, conceptualisent, tels Joseph Beuys, Raymond Hains, Matta Clark, Annette Messager... Qui est brut, qui contemporain, qui illuminé ? Les frontières se pointillent dans ces voyages imaginaires où embarquent aussi écrivains et cinéastes, de Kerouac en Paradjanov, Jean Dubuffet, théoricien de l'art brut, faisant évidemment le passeur.

Insistance. «Ici, les œuvres doivent voir le visiteur», dit Martine Aubry. Les fusils bricolés d'André Robillard nous visent avec ironie ; les mots de Robert Walser à propos du poète Hölderlin nous regardent avec insistance. «Pour toi, tout est et tout devient gouffre, un infini. Le monde et toi, vous êtes une mer.» *A la tombée de la nuit, les moucharabiehs de Manuelle Gautrand sont autant d'yeux difformes qui observent fixement.*

LaM (Lille Métropole musée d'Art moderne, contemporain et brut). 1, allée du Musée, Villeneuve-d'Ascq (59). Rens. : 03 20 19 68 68 et Musee-lam.fr



PROGRAMME TV

1^{RE} PARTIE | 2^E PARTIE

		20:35 Football : Chelsea / Marseille
		20:35 La Maison des Rocheville
		20:35 Tous vos amis sont là... Michel
		20:50 Coup de foudre à Rhode island
		20:40 Les Tudors
		20:40 Desperate Housewives

[Tous les programmes >](#)

Faites tourner

- Facebook
- Twitter
- Mail

LIGATUS

Liens Promotionnels

Jouez au Poker

Winamax , le site de référence du poker en ligne, jusqu'à 1000€ de BONUS sur votre premier depot

» Plus d'informations

David, 32 ans, Commercial

« J'ai fait 3500€ le mois dernier avec le Forex. Comme moi, recevez une formation gratuite ! »

» Plus d'informations

Frais de notaire offerts

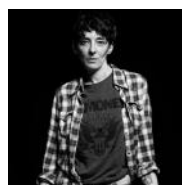
Un projet d'achat immobilier ? Profitez jusqu'au 15 octobre de notre offre exceptionnelle

» Plus d'informations

VOUS LIREZ AUSSI



«Les personnages de



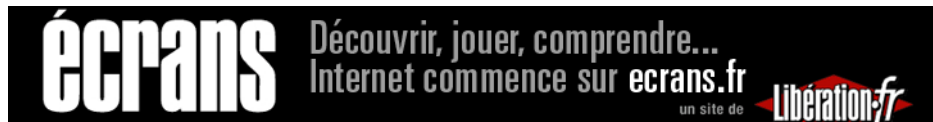
Ann Scott, le choc



«Happy Few»
sont
extrêmement
moraux»

Carine
Branowitz, à la
pointe du bic

Mélanie Laurent
derrière la
caméra



NEXT EN UN COUP D'OEIL

CINÉMA

[«Les personnages
de «Happy Few»
sont extrêmement
moraux»]

- LES NEWS
- LES CRITIQUES CINÉ
- LES BANDES-ANNONCES
- LA STARBOX

MUSIQUE

[Memento]

- LES NEWS
- LES CRITIQUES ALBUMS
- LES SESSIONS
- LA PLAYLIST
- LA STARBOX

MODE

[Ann Scott, le choc]

- LES NEWS
- LA STARBOX
- LES DÉFILÉS

DESIGN/ARCHI

[Un nouveau corps
au LaM]

- LES NEWS

AUTO

[Electricité
et design au Mondial
de l'auto]

VOYAGES

[Les Français,
experts en
tourisme]

© Libération | [Contacts](#) | [Publicité](#) | [Licence](#) | [Données personnelles](#) | [Index](#) |

Un site de Libération Network | Site hébergé par Pilot Systems | Site Web designed by e-artsup |