



» commander » annonceurs

## France

**viasit**

### Le siège français de Capital Bank Barclays

**11 janvier 2012** Situé à 200 mètres de l'Arc de Triomphe le siège français de la Capital Bank Barclays a été conçu et développé avec une approche de durabilité élevée. Une réalisation de Manuelle Gautrand Architecture.

collection  
**scope**

reddot design award  
winner 2011



[www.viasit.com](http://www.viasit.com)



#### Description du projet:

La construction se compose de deux parties : un bâtiment principal qui s'étend sur 20 mètres de large sur l'avenue, et une extension à l'arrière, entre deux jardins. Au niveau du rez-de-chaussée, le hall crée une transparence entre la rue et le jardin principal. Le bâtiment en arrière d'îlot permet plus d'intimité, où la cafétéria et des salles de réunions se glissent entre le premier jardin et le second.

L'emplacement exceptionnel du site a permis de concevoir un projet qui à la fois englobe la vue et plonge dans la lumière naturelle. La façade principale réalisée en verre recouvert partiellement d'une seconde peau en verre sérigraphié façon marbre se veut la vitrine emblématique de l'immeuble. L'effet rendu est un origami et la vue de ce marbre délicat plié peut être apprécié à la fois de l'extérieur et l'intérieur du bâtiment.

Il s'agit en fait de panneaux composites, formés d'une sérigraphie motif marbre, sur un double feuillet de verre. Les panneaux, plissés et assemblés par deux et symétriques, forme un motif « à livre ouvert » en exploitant le graphisme des veines du marbre.

Cette seconde peau est translucide et agit comme un mur de soutènement pour assurer la l'intimité des usagers, filtrer la lumière du jour filtre, créant une atmosphère intérieure douce.

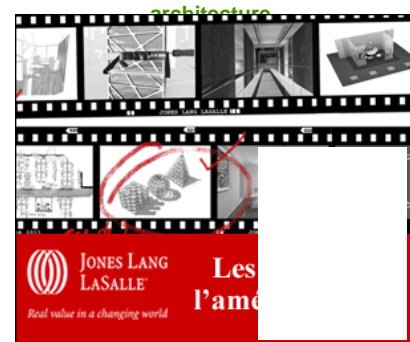
Les plis de marbre semblent créer une vibration sur la façade tandis qu'aux deux extrémités, en continuité avec les façades des immeubles voisins, l'origami devient plus calme et s'aplatit. Dans sa partie centrale l'origami présente des zones plus nerveuses et mouvementées.

La réalisation se développe ensuite dans la profondeur du site avec le même objectif de clarté agrémenté de végétaux. Les toits des bureaux entourant les deux jardins intérieurs ont été recouverts de larges pelouses.

Le hall joue assure la fonction de point de rencontre des deux atmosphères mises en œuvre d'un côté, les zones urbaines et sophistiquées de la façade principale, et de l'autre, le plus privé et verdoyant. Les espaces intérieurs ont été conçus dans un esprit contemporain, en soulignant l'atmosphère lumineuse avec des matériaux de couleur claire et douce.

Photos : Vincent Fillon

[www.manuelle-gautrand.com](http://www.manuelle-gautrand.com)



#### architecture

France  
Europe  
Amérique(s)  
Asie

#### aménagement

mobilier  
concept  
design  
biodiversité  
» plus

#### produits

lumière  
sièges  
tables  
rangement  
» plus

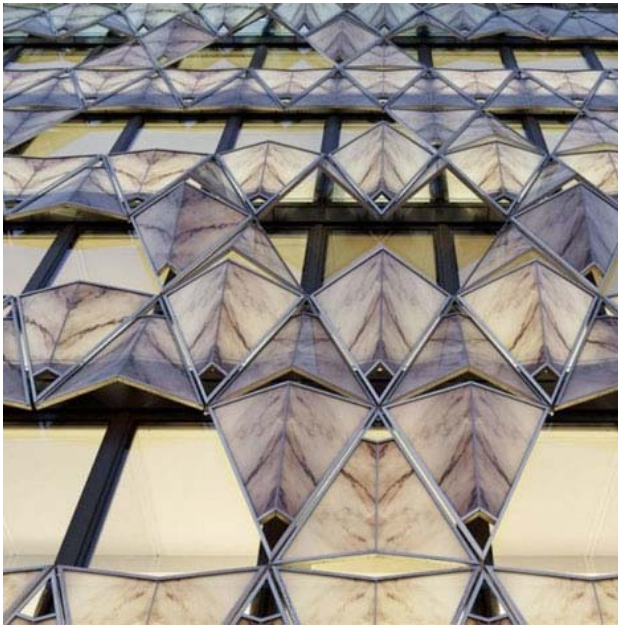
#### événements

salons  
expositions  
conférences  
livre  
» plus

#### archives

2011  
Décembre

ABONNEZ VOUS À LA  
» NEWSLETTER









Tweeter 0 J'aime 1 0

+ architecture - France

« article précédent | article suivant » |

^ retour à la liste